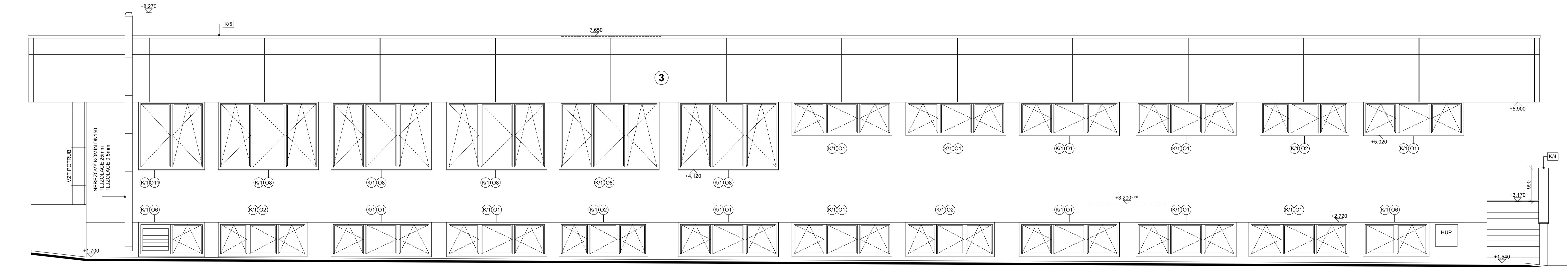
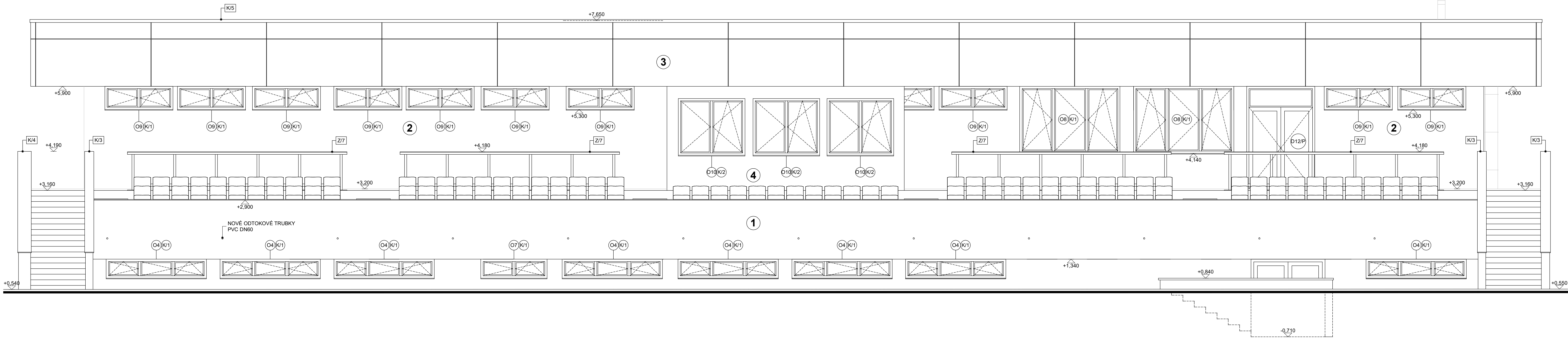


POZNÁMKY

- 1 - PROBARVENÁ SILIKÁTOVÁ OMÍTKA - TMAVÉ ŠEDA
  - 2 - PROBARVENÁ SILIKÁTOVÁ OMÍTKA - BÍLÁ
  - 3 - OBKLADOVÉ DESKY BÍLÁ / MODRÁ
  - 4 - PROBARVENÁ SILIKÁTOVÁ OMÍTKA - MODRÁ
- VNĚJŠÍ OPLECHOVÁNÍ OKEN BUDE PROVEDENO Z POPLAST PLECHU  
OSTĚNÍ A NAPRAŽÍ OKEN HLAVNÍ BUDOVY BUDE ZATEPLENO MV / XPS, tl.20mm, PARAPET XPS, tl.20mm  
TEPLOTA PŘI PROVÁDĚNÍ IZOLAČNÍHO SYSTÉMU NESMÍ KLESNOUT POD 8°C  
ODOLNOST PODKLADNÍCH VYZTUŽUJÍCÍCH VRSTEV NA PRŮRAZ BUDE 15J  
VEŠKERÉ VÝPLNĚ (OKNA, VRATA) BUDOU ZAMĚŘENY PŘÍMO NA STAVBĚ PO VYSTAVĚNÍ OTVORŮ  
KOTVENÍ OBKLADOVÝCH DESEK A PŘÍPRAVA PODKLADU BUDE PROVEDENA DLE TECHNICKÉHO LISTU VÝROCE



INVESTOR  
**MĚSTSKÝ ÚŘAD ŠLUKNOV**  
nám. Míru 1, 407 77 Šluknov

D.1.1.1. DOKUMENTACE STAVEBNÍCH OBJEKTŮ - SO 701 - TRIBUNA

STAVBA		 <div>S.A.W. CONSULTING s.r.o.</div>	
PD - REVITALIZACE OBJEKTU TRIBUNY V AREÁLU MĚSTSKÉHO STADIONU SLÁVY NOVOTNÉHO, ŠLUKNOV			
VEDOUcí ATELIERU		JAROSLAV ZAVADIL, DIS.	RAZÍTKO
HLAVNÍ PROJEKTANT		TOMÁŠ HLADIK	
ZODPOVĚDNÝ PROJEKTANT		TOMÁŠ HLADIK	
VYPRACOVAL		TOMÁŠ HLADIK	
OBJEKT <b>SO 701 - TRIBUNA</b>			
VÝKRES <b>TECHNICKÉ POHLEDY - NOVÝ STAV</b>			
			MĚRITKO 1:50
			ZAKÁZKOVÉ ČÍSLO 2017-015
			DATUM 11/2017
			STUPEŇ DPS
			Č. PŘÍLOHY PARE
		<b>D.11</b>	